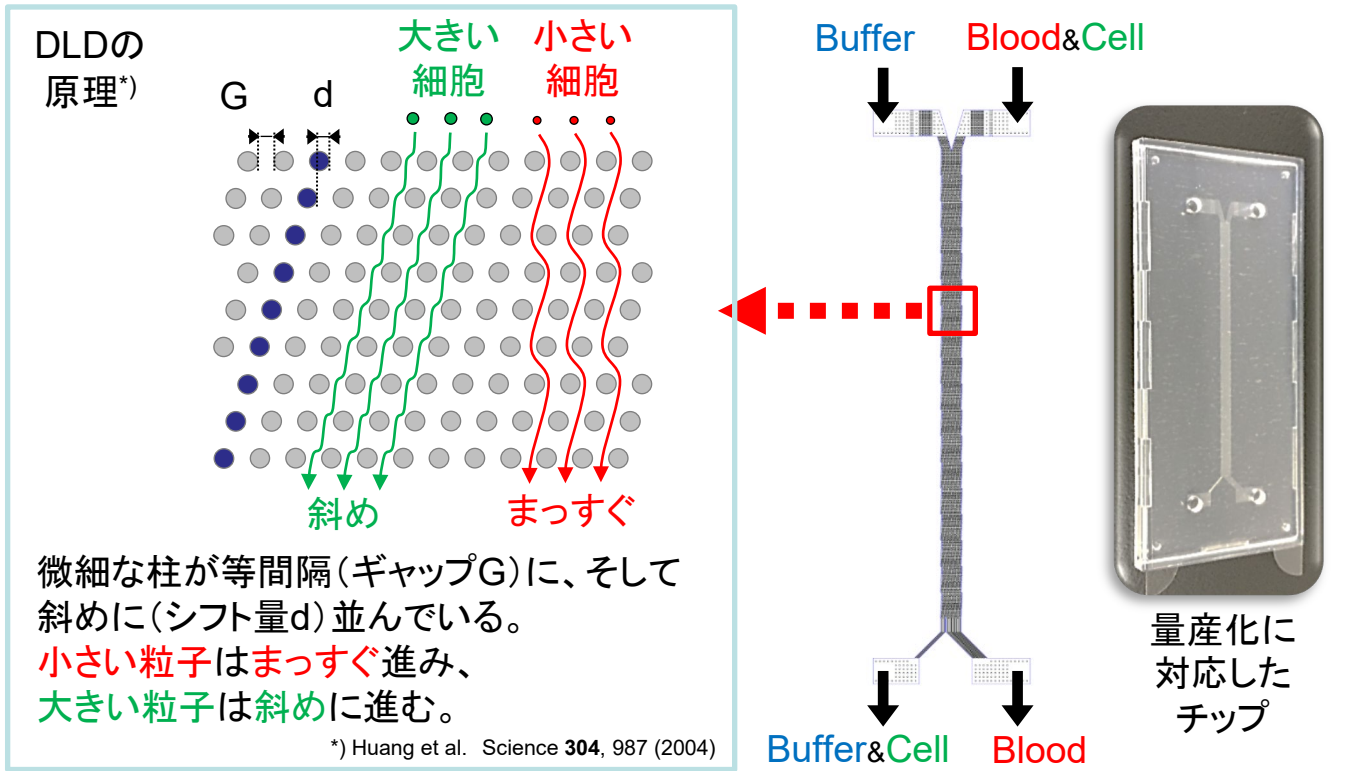
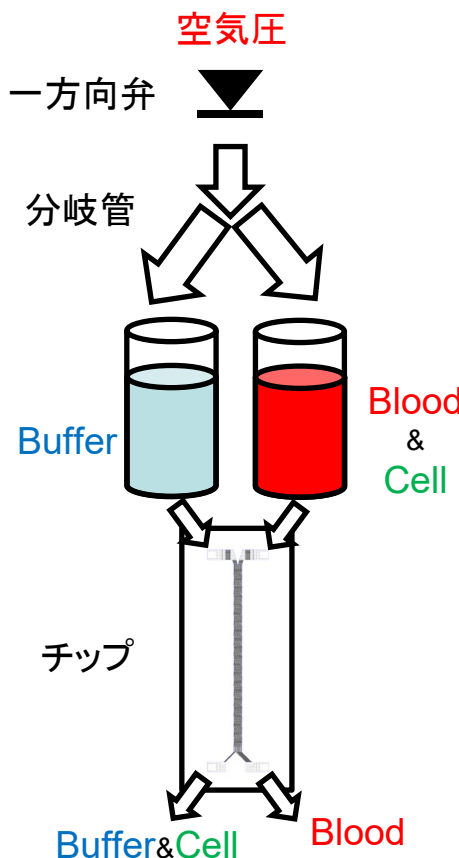


血中循環癌細胞のシングルセル解析による口腔癌次世代統合精密治療法

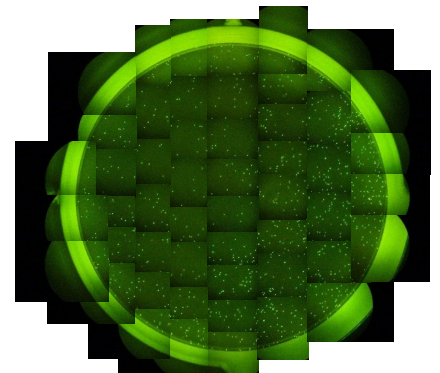
血中循環癌細胞を分離するための簡便なデバイスの開発を行った。



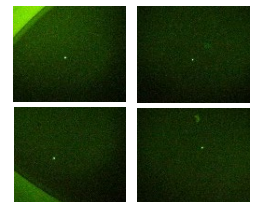
簡便なデバイス



Output Bufferに多数のCell



Output Bloodに少数のCell



簡便でありながら、適切に細胞を分離できた。今後の分離実験を効率的に進めることができるようになった。